



“Stichting Avond4daagse Assen”

ORGANISEERT DE 79^e AVOND4DAAGSE IN ASSEN



Lever deze voucher in voor een gratis pak ijsjes.

Deze voucher kan van 10 t/m 24 juni 2026 ingeleverd worden bij onderstaande winkels.



JUMBO

***Jumbo Assen Nijlandstraat
Jumbo Assen Nobellaan
Jumbo Assen Kleuvenstee***

In dit informatieboekje lees je meer over de **79e Avond4daagse** in Assen. We informeren je onder andere over de routes, de startlocatie en starttijden en parkeermogelijkheden. De Avondvierdaagse wordt dit jaar gehouden van **9 tot en met 12 juni** en heeft als thema "**Flowerpower**".

De startlocatie is de "**Wielersbaan**" aan het Stadsbroek te Assen.

Stichting Avond4daagse bedankt **Multiplus** en zijn adverteerders die het samen mogelijk hebben gemaakt om u dit routeboekje te kunnen aanbieden. We willen **Hacom Sportprijzen** hartelijk bedanken voor het sponsoren van de bekercups voor de best verklede groep.

Uiteraard zijn er nog veel andere sponsoren die de organisatie van dit evenement mogelijk hebben gemaakt! Ook hen willen wij hartelijk bedanken!

- Chr. Voetbalvereniging ACV
- Convident
- Gemeente Assen
- Hoveniersbedrijf Keressies
- Jumbo
- Kids First Kinderopvang
- Loon- en grondverzetbedrijf Gebr. Hartenhof
- Pepping Geluidstechniek
- Sava Verkeersregelaars
- Univé Noord-Nederland
- Van der Linden IJsverkoop
- CS Vincent van Gogh, locatie Lariks
- Virena Autogroep
- Venema Communicatie
- Wandelvereniging "De Zwaluwen" Assen
- Wielercentrum Assen
- De Zoete Buurvrouw

Zonder alle vrijwilligers en de **EHBO afdeling Assen**, die op haar beurt ook weer vele vrijwilligers inzet, kunnen wij geen Avond4daagse organiseren. Wij willen ook hen allemaal hartelijk danken voor hun inzet!

Stichting Avond4daagse Assen wenst iedereen veel wandelplezier toe.



Colofon

Uitgever: Multiplus BV | Stationsweg 211 9201 GG Drachten | Tel.: 512- 550 800
www.multiplusmedia.nl

Opmaak: Multiplus BV

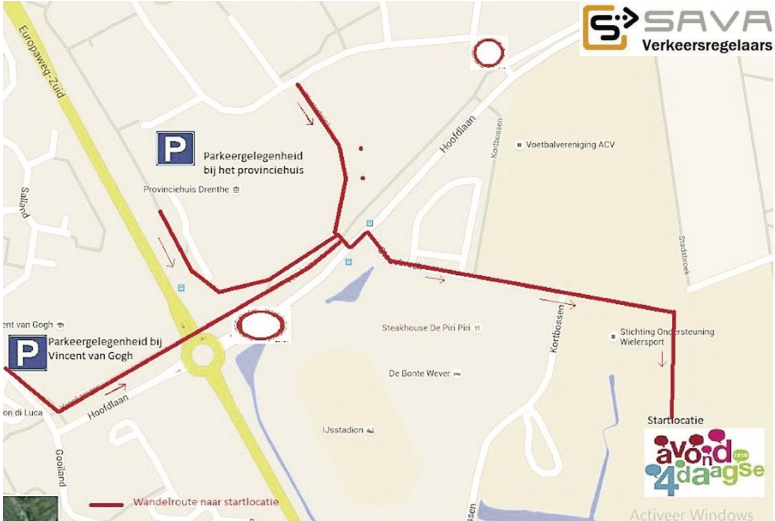
Oplage: 5600 exemplaren

De Avond4daagse in 2026 wordt gehouden van dinsdag 9 tot en met vrijdag 12 juni.

LET OP! Ook dit jaar zal de Hoofdlaan al vanaf de Rondweg tot en met de kruising Rode Heklaan afgesloten zijn. Parkeren op Stadsbroek is niet mogelijk!

Ons advies is: kom zoveel mogelijk op de fiets!

Kom je toch met de auto? Maak dan gebruik van de parkeerterreinen bij het Provinciehuis of CS Vincent van Gogh, Salland, zoals aangegeven op het kaartje hieronder.



20% KORTING*

KOM LANGS MET JE MEDAILLE EN ONTVANG €5,- KORTING OP EEN PAAR SKATES

*korting alleen geldig op de getoonde voetbal bij Top1Toys Vanderveen

VANDERVEEN
WARENHUIS VAN ASSEN
SINDS 1897

TOP1TOYS

KOOPMANSPLEIN 16 - 9401 EL ASSEN | ACTIE GELDIG T/M: 30 JUNI 2026

Belangrijke informatie rondom de Avond4daagse

Belangrijke informatie rondom de Avond4daagse

Ook dit jaar starten we weer vanaf de Wielerbaan aan het Stadsbroek. De ingang is naast het Wielerhome, achter de sporthal Stadsbroek en de trainingsvelden van ACV en voor de atletiekbaan van AAC'61.

Kom met de fiets

Omdat er niet veel parkeerplaatsen zijn, is ons advies: kom zoveel mogelijk met de fiets! Fietsen kunnen gestald worden op het parkeerterrein Stadsbroek en bij de parkeerplaats aan het Achterpad. Kom je toch met de auto? Maak dan gebruik van de parkeerterreinen bij het Provinciehuis of CS Vincent van Gogh, Salland. De route naar het Provinciehuis staat vanaf de Europaweg aangegeven met borden. Er kan niet worden geparkeerd op het Stadsbroek!

Hoofdlaan volledig afgesloten

De Hoofdlaan is volledig afgesloten vanaf de Rondweg tot aan de Rode Heklaan.

Herkenbaarheid vrijwilligers

Vrijwilligers van de Stichting Avond4daagse Assen zijn tijdens de Avond4daagse te herkennen aan een geel/oranje verkeersregelaarsjas en/of herkenbare kleding.

Dinsdag t/m donderdag: aanvang 17:45 uur

We verzoeken iedereen om op dinsdag, woensdag en donderdag om 17:45 uur aanwezig te zijn op de Wielerbaan. We starten om 18:00 uur met lopen.

Vrijdag: aanvang 18:45 uur

De feestelijke intocht van de 79e Avond4daagse start vrijdag om 19:00 uur. Zorg ervoor dat je vrijdag om 18:45 uur aanwezig bent. Tijdens de intocht lopen verschillende muziekkorpsen mee, die met hun vrolijke muziek voor extra sfeer zorgen.

Prijsuitreiking na de intocht

Na binnenkomst van de groepen zullen de bekernemers voor de best verklede school/vereniging worden uitgereikt. De winnende school/vereniging krijgt een beker en elke leerling van deze school/vereniging ontvangt een vaantje.

Foto's door een fotograaf

Ook dit jaar worden foto's van de Avond4daagse gemaakt. Deze zullen zo snel mogelijk geplaatst worden op onze Facebookpagina.
www.facebook.com/Avond4daagseAssen.

Opstelling

Verderop in dit informatieboekje staat informatie over de terreinopstelling. De scholen/verenigingen hebben vooraf al informatie ontvangen over het vak waarin de deelnemers zich opstellen. Mocht je deze informatie niet hebben gehad, neem dan contact op met je school/vereniging.

De software voor de inschrijving is het werk van **Convident**. Zij ontwikkelen gebruiksvriendelijke en vindbare websites en webshops. Als full service internet- en adviesbureau kun je voor het volledige traject bij hen terecht. Zie ook hun website www.convident.nl

CONVIDENT.



BELANGRIJKE INFO

Dinsdag 5 km – Sparrenlaan



1. **Start** Door hek **achteruitgang**
2. L.A. Achter AAC-kantine langs = Achterpad
3. R.A. Roldertorenslaan/ Kortbossen
4. L.A. 1^{ste} pad = grindpad volgen (honden uitrenplek)
5. R.A. Op y-splitsing (bij bankje)
6. L.A. Einde pad, fietspad = Twijfelveldspad, brug over
7. R.D. Pad vervolgen tot verharde weg = Roldertorenslaan
8. L.A. Verharde weg = Roldertorenslaan
9. R.A. 2de bospad, pad langs sportvelden volgen= Bosrand (het pad direct naar rechts negeren)
10. R.A. 1ste bospad = Eenboomslaan vervolgen tot negensprong =verharde weg (zijpaden negeren)
11. R.A. Op asfaltweg = Rode Heklaan
12. L.A. Einde weg = Roldertorenslaan (asfaltweg vervolgen)
13. R.D. Beilerstraat + parallelweg oversteken = fietspad Taxisplantsoen
14. R.A. 1ste pad = Taxisplantsoen
15. R.A. = Cederlaan
16. R.D. Kruising Cypreslaan/ Cederlaan oversteken
17. R.A.H.= Sparrenlaan (doodlopende weg)
18. L.A. 1ste weg = Sparrenlaan (nr. 2 t/m 8)
19. L.A.H. Weg vervolgen over parkeerplaats, richting Beilerstraat
20. R.A. Einde parkeerplaats over zandpad/ sintelpad richting Beilerstraat
21. R.D. Beilerstraat oversteken naar Asserbos = bospad
22. R.A. 2de bospad = Goorlaan
23. R.D. Pad blijven volgen tot Touwslagerslaan. (Zijpaden negeren)
24. L.A. Bij paaltje met "loop en wandelroute Asserbos AAC'61" = Touwslagerslaan
25. R.D. Verharde weg = Rode Heklaan oversteken
26. L.A. 1^{ste} bospad = Sportlaan
27. R.A. 1ste bospad = Brandlaan
28. L.A. Einde bospad = Bosrand
29. R.A. 1ste pad richting Stadsbroek
30. L.A. Door hek **vooringang** over wielerbaan (linksom)
31. **Finish** Op sportveld wielerbaan

Telefoon tijdens de Avond4daagse Startbureau: 06-12068800

Kindercoach Assen wenst jullie een
fijne Avondvierdaagse.
Geniet, lach en zet 'm op toppers!

www.kindercoachassen.nl

Dinsdag 10 km – Lariks - Pittelo

1. **Start** Linksaf over wielerveerbaan door hek **vooringang**
2. R.D. Achter ACV-veld langs = Stadsbroek
3. R.A. Hoofdlaan
4. L.A. 1ste Bospad = Bosrand
5. R.A. 1ste Bospad, vervolgen tot asfaltweg = Rode Heklaan
6. R.D. Rode Heklaan oversteken, linker bospad in bij paaltje met (paarse) pijl
7. L.A. 2de Bospad (voor begraafplaats) = Goorlaan
8. R.D. Einde bospad, verharde weg vervolgen
9. R.A. Witterstraat **OP STOEP LOPEN**
10. R.D. Vaart oversteken via Witterbrug
11. R.A. Fietspad Vaart N.Z.
12. L.A. Direct na stukje fietspad = Vaart N.Z.
13. R.D. Sluisstraat
14. L.A. T-splitsing = Einsteinlaan, fietspad negeren
15. L.A. T-splitsing = Einsteinlaan
16. R.D. Einsteinlaan vervolgen na oversteken Mr. P.J. Troelstralaan
17. R.A. Einde Einsteinlaan, in haakse bocht, **STOEP/VOETPAD** volgen langs bankje
18. L.A. Maria in Campislaan **OP STOEP LOPEN**
19. R.D. Selma Lagerlöflaan over steken **OP STOEP LOPEN**
20. R.A. Ter hoogte van fietspad Laak, Maria in Campislaan oversteken
21. L.A. Direct parallelweg volgen **VIA STOEP** = Maria in Campislaan **let op zijwegen**
22. R.A. Einde weg is = Lesturgeonstraat **STOEP** gebruiken
23. L.A. 3^{de} weg = Stadhouderslaan
24. R.A.H. Bocht naar rechts = Oostermoer, zijwegen negeren
25. R.A.H. Bocht naar rechts blijft Oostermoer, zijwegen negeren
26. L.A. Fietspad = Roerpad
27. R.A. 2^{de} fietspad na tunnel, direct verharde weg = Maasstraat oversteken
28. R.D. Pad vervolgen = fietspad
29. R.D. Einde fietspad weg vervolgen = Moezelstraat
30. R.A. Voetpad = in bocht, voor het huis met nr. 13 langslopen
31. R.A. 1^{ste} voetpad = Rijnstraat
32. L.A. Kruising Rijnstraat oversteken = Weth. Bergerweg
33. L.A. 2^{de} pad = fietspad Seinepad
34. R.A. 1^{ste} pad
35. R.D. Op viersprong pad vervolgen
36. R.A. Op T-splitsing
37. L.A. Op Y-splitsing
38. L.A. Op T splitsing, brug over
39. R.D. Fietspad vervolgen tot parkeerplaats
40. L.A.H. Op parkeerplaats
41. R.D. Parkeerplaats verlaten
42. R.A. 1^{ste} pad = fietspad (richting Noord-Willemskanaal)
43. L.A. = Fietspad Groene Dijk Zuidzijde parallel aan Noord-Willemskanaal
44. L.A. 2de fietspad (bij bord honden uitlaatplek)
45. R.A. Voetpad = grind/sintelpad volgen
46. R.D. Op T-splitsing
47. R.A.H. Op Y-splitsing
48. R.D. Op T-kruising
49. R.D. Op T-kruising
50. L.A. Op T-splitsing, grindpad volgen (bij blauw paaltje)
51. R.A. = Sambreststraat, **STOEP** gebruiken
52. L.A. Na oversteek Scheldestraat
53. R.A. Kruising fietspad einde Scheldestraat = Reest
54. R.D. Einde fietspad, kruising Beek oversteken = Eem
55. R.D. Weg gaat over in fietspad
56. R.A. = fietspad Laak
57. L.A. 1^{ste} pad = Larikspad, zijpaden negeren
58. R.D. Einde fietspad Selma Lagerlöflaan oversteken voetpad volgen
59. R.D. Van Heuven Goedhartlaan oversteken
60. R.A. Einde pad = Kamerlingh Onneslaan
61. R.A. Mr. P.J. Troelstralaan op **FIETSTROOK LOPEN!!**
62. R.D. Vaart oversteken via Witterbrug
63. R.D. Witterstraat
64. L.A. 2de weg = Broeklaan
65. R.D. Hoofdlaan oversteken = Stadsbroek
66. R.D. Door hek **vooringang** linksom over wielerveerbaan
67. **Finish** Op sportveld wielerveerbaan



Telefoon tijdens de Avond4daagse
Startbureau: 06-12068800

A4D 10 km Dinsdag



www.rondomspraak.nl

www.logopedieassen.nl

www.stottereducatie.nl

Mercurius Catering

Ketellapperstraat 22
9403 VR Assen
0592-317755

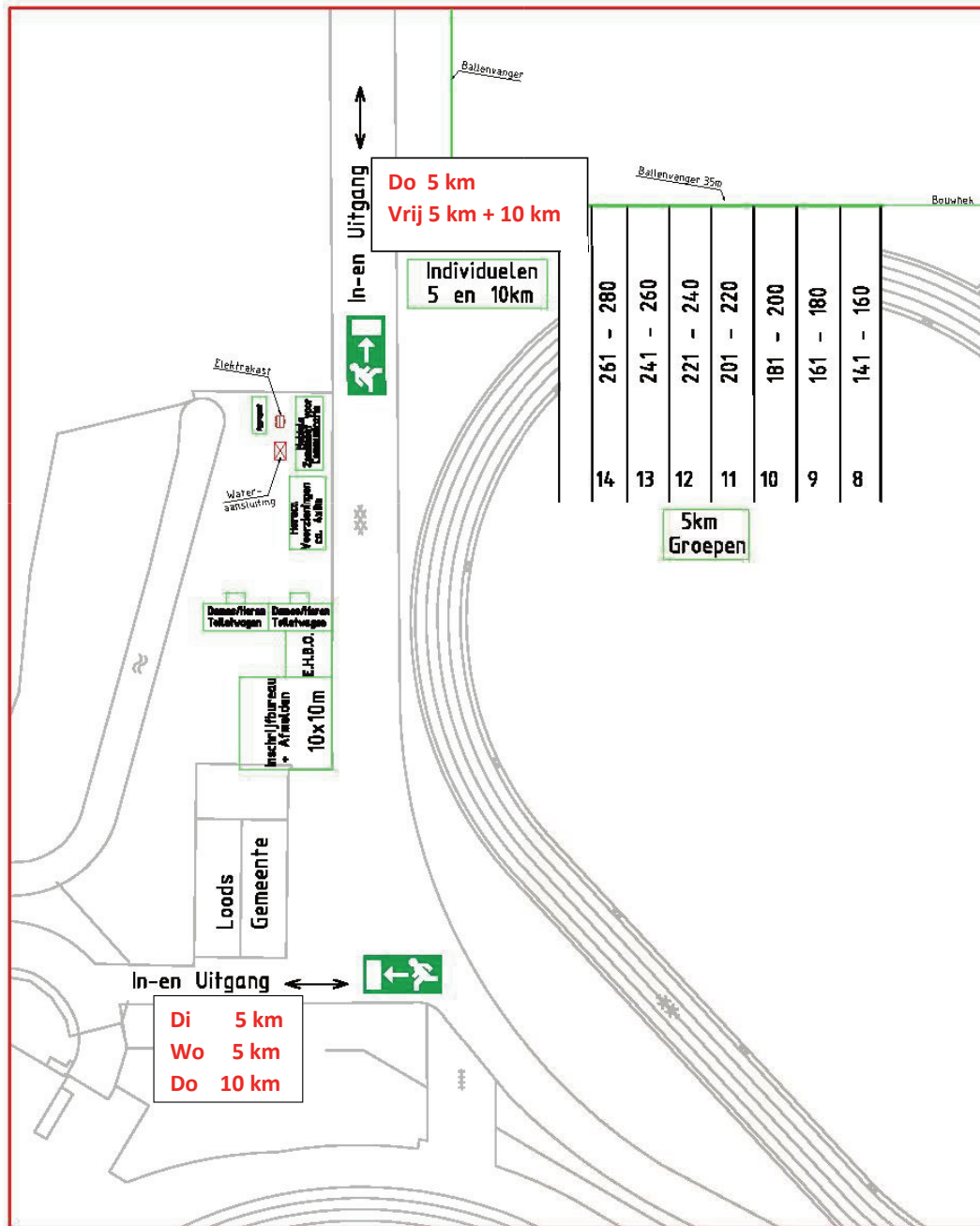


BBQ - Catering - Verhuur
Mercuriuscatering.nl

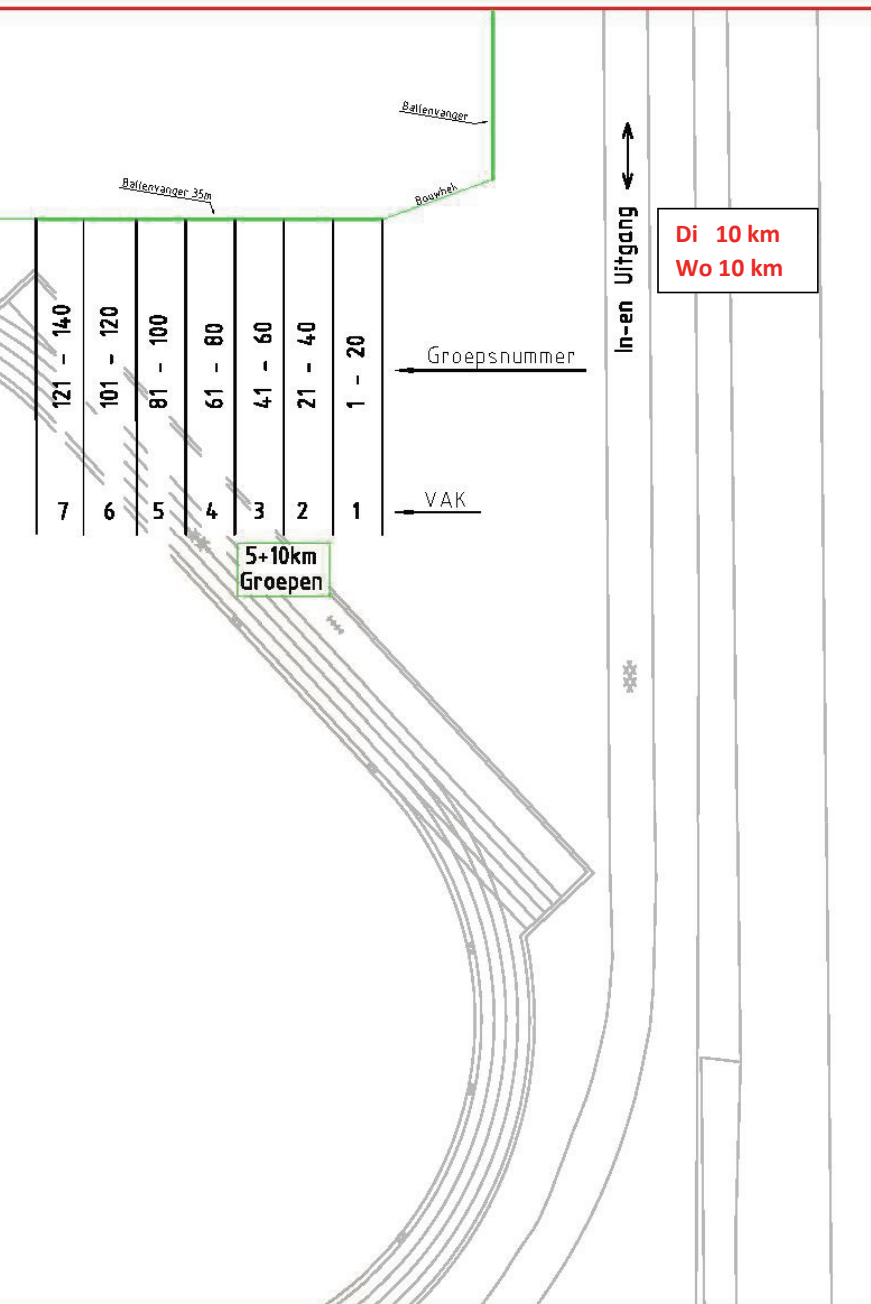
Woensdag 5 km – Oud Zuid



1. **Start** Door hek **achteruitgang**
2. L.A. Achter AAC-kantine langs = Achterpad
3. L.A. Verharde weg = Roldertorenlaan
4. L.A. Verharde weg = Rode Heklaan
5. R.A. Op achtsprong 2^{de} weg = Eenboomslaan
6. L.A. 2^{de} 4-sprong = Goorlaan
7. R.A. 2^{de} pad = Touwslagerslaan
8. R.A. 2^{de} pad (bij prullenbak)
9. L.A. Direct na ± 10 mtr. = pad parallel aan Touwslagerlaan = Joh. Hoflaan
10. R.A. Na ± 20 mtr richting houten brug
11. L.A. Na brug pad langs open plek volgen
12. R.D. Bij pad met houten brug (paaltje 143)
13. L.A. (=Heemtuin Paaltje 64) en direct weer
14. L.A. Op Y-splitsing (Paaltje 65)
15. R.D. Op ongelijke 4-sprong (bij Paaltje 67/68)
16. L.A. Op 4-splitsing bij houten bankje (Paaltje 69)
17. L.A. Einde pad volgen tot verharde weg = Beilerstraat
18. L.A. Einde pad = Beilerstraat, direct parallel lopen aan Beilerstraat **OVER KLINKERPAD/STOEP**
19. R.D. Voorbij het gebouw = Boshof
20. R.A. Na uitrit Boshof, Beilerstraat oversteken op zebrapad
21. R.D. Voetpad vervolgen langs heg
22. L.A. Einde heg = Port Natalweg **VOETPAD** volgen
23. L.A. 1^{ste} fietspad/ voetpad
24. L.A.H. Einde fietspad = Gouverneur Hofstedelaan
25. R.D. Einde Gouverneur Hofstedelaan Bosstraat schuin oversteken = Eschstraat
26. R.D. Oosterhoutstraat oversteken
27. L.A. Einde weg = Beilerstraat **OP VOETPAD (niet oversteken)**
28. R.D. Kruising Beilerstraat/ Van der Feltzpark oversteken = Hertenkamp **LINKS LOPEN**
29. R.A.H. In bocht aan het eind van de hertenweide
30. L.A. Bospad = fietspad, na Stadspaviljoen Het Hofhuys
31. R.D. Op T-splitsing
32. R.D. Op kruising
33. L.A. 2^{de} pad = ongelijke kruising. Links langs paaltje nr. 11 lopen
34. R.D. Verharde weg = Rode Heklaan schuin oversteken (langs paaltje 163)
35. R.D. Bospad volgen, heuvel links passeren = Sportlaan
36. R.D. Op kruising
37. R.A. Op kruising = Brandlaan
38. L.A. Einde pad = Bosrand
39. R.A. 1^{ste} pad richting ingang wielierbaan
40. L.A. Einde pad door hek **vooringang** linksom de baan lopen
41. **Finish** Op sportveld wielierbaan



Plattegrond Stadsbroek



Woensdag 10 km - Kloosterveen

1. **Start** Linksaf over wielerveen naar hek **vooringang**
2. R.D. Achter ACV-veld langs = Stadsbroek
3. L.A. Einde pad direct links = Hoofdlaan. **LET OP! Hoofdlaan volgen!**
4. R.A. Bij vluchtheuvel fietspad vervolgen parallel aan Hoofdlaan
5. L.A.H. Betonnen fietspad vervolgen t.h.v. Provinciehuis
6. R.A. Fietspad parallel aan Europaweg
7. R.D. Fietspad Witterstraat oversteken
8. R.A. Fietspad = Balkenweg
9. L.A. 2de weg = Oude Hoofdvaartsweg
10. R.A. Over fietsbrug en direct
11. L.A. Onder viaduct door = Asserwijk, **LINKS LOPEN**
12. R.D. Blijf op de Asserwijk, zijpaden negeren
13. R.D. = Fietspad Maria Montessoriweg
14. R.D. Bij rotonde Hoogspanningsweg oversteken en fietspad vervolgen
15. L.A. Fietspad volgen = Hertenpad
16. L.A. Schelpenpad volgen
17. R.D. Fietspad oversteken richting brug
18. R.D. Geasfalteerd fietspad oversteken
19. R.A. = Klinkerweg
20. L.A. = Hertenlaan **rechts van de weg lopen**
21. R.A.H. Blijf Hertenlaan vervolgen
22. L.A. = Vestesingel **STOEP** volgen
23. L.A. = Snikke
24. R.A. 1ste weg = Boeier
25. R.A. Einde weg = Tjalk
26. R.D. Tjalk volgen tot aan appartementencomplex
27. L.A. Fietspad volgen rechts van het appartementencomplex = Punter
28. L.A. Na brug weg vervolgen op schelpenpad
29. R.A. Na brug over Drentse Hoofdvaart langs stoplichten weg oversteken
30. L.A. = Fietspad
31. R.A. 2de afslag = Aquarius
32. R.D. Viersprong = Libra volgen
33. L.A. Einde weg, ga verder op fietspad = Polweg
34. R.D. N371 oversteken = fietspad Polweg
35. L.A. Einde fietspad bij paddestoel 24919/001
36. R.D. Einde fietspad weg vervolgen = Baggelhuizen
37. R.A. 2de pad = verhard fietspad
38. R.D. Op T-splitsing, langs paviljoen
39. R.A. Op T-splitsing = grindpad
40. L.A. Op T-splitsing, weg vervolgen richting asfaltweg = Baggelhuizen
41. L.A. 2de pad naar verharde weg = voorbij parkeerplaats
42. R.A. Verharde weg volgen
43. L.A. Fietspad naar tunnel
44. L.A. Einde fietspad richting fietstunnel onder A28 door
45. R.D. Kruising = Veenkampen oversteken
46. L.A.H. Blijf op fietspad = De Wouden
47. R.A.H. Blijf op fietspad = De Wouden
48. R.D. Kruising De Wouden/ Salland
49. L.A. Door tunnel = Hoofdlaan
50. R.D. Kruising met Stadsbroek **fietspad** blijven volgen = Hoofdlaan
51. R.D. Kruising Nicolaas Beetslaan oversteken **OP HOOFDLAAN LOPEN**
52. R.A. Stadsbroek (voorbij de ACV-velden)
53. R.D. Door hek **vooringang** over wielerveen (linksom)
54. **Finish** Op sportveld wielerveen



Telefoon tijdens de Avond4daagse Startbureau: 06-12068800

**FIZ**

**FINANCIËLE
INLOOP
ZAAK**

voor een waardevol advies

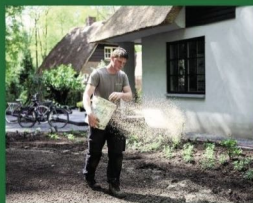
**VEEL
WANDELPLEZIER!**



 Noordersingel 1 Assen  www.fiz-assen.nl  0592-203499





 **EMMENS**
Uitzendbureau b.v.

ZOEK JIJ MOOI WARK?



NIEUWGIERIG NAAR ONZE VACATURES?

KIJK OP ONZE WEBSITE WWW.EMMENSUITZENDBUREAU.NL

 Groen  Loonwerk  Landbouw  Grond- Weg- en Waterbouw

TEL. 0592 - 461 463 / HOOFDVAARTSWEG 73, ASSEN

Vers Schepijs,
Heerlijk Softijs,
slushpuppy,
verse Friet & Snacks

Hoofdweg 33, 9422 AG Smilde
06 41 88 00 78 | vanderlindenijsverkoop.nl

Samen sterk in de wijk

Onze hulp is
altijd gratis

Vaart Welzijn zet zich in voor het welzijn van de inwoners van de gemeente Assen. Je kunt bij ons terecht voor hulp en ondersteuning als je vragen hebt over ouder worden, omgaan met verlies, financiële zaken, (vrijwilligers)werk, mantelzorg, relatieproblemen, opvoeden, opgroeien en gezondheid.

Je kunt ook bij ons terecht voor hulp bij het organiseren van leuke activiteiten in de wijken, het ontmoeten van andere inwoners in de buurt of ideeën over hoe we samen de buurt kunnen verbeteren.

Aarzel niet en neem contact met ons op!



Vaart Welzijn
Apollopad 5, Assen
(088) 123 09 99

info@vaartwelzijn.nl
www.vaartwelzijn.nl
f @vaartwelzijn.nl



vaart welzijn
Onderdeel van Tintengroep



Openingstijden

van 12 mei t/m 14 september

Maandag	07:00 tot 19:00
Dinsdag	07:00 tot 17:00
Woensdag	07:00 tot 19:00
Donderdag	07:00 tot 19:00
Vrijdag	07:00 tot 17:00
Zaterdag	10:00 tot 16:00
Zondag	10:00 tot 16:00

Sportlaan 6, Vries
0592-542523
www.deleemdobben.nl

Openingstijden

Openingstijden Aqualaren

staan vermeld op de website:
www.aqualaren.nl

Wilhelminalaan 1, Zuidlaren
Telefoon: 050-4095566
www.aqualaren.nl

Extra banenzwemmen in de Buitenbaden

1 t/m 30 april
1 t/m 30 september.
Werkdagen 07:00 tot 11:00
Weekend 09:30 tot 11:45

Openingstijden

van 12 mei t/m 14 september

Maandag	07:00 tot 19:00
Dinsdag	07:00 tot 17:00
Woensdag	07:00 tot 19:00
Donderdag	07:00 tot 19:00
Vrijdag	07:00 tot 17:00
Zaterdag	10:00 tot 16:00
Zondag	10:00 tot 16:00

Lemferdingelaan 1, Paterswolde
050-3092241
www.zwembadlemferdinge.nl

DE ZOETE BUURVROUW

- Grootste assortiment A4D traktaties
- Van 9 tm 12 juni elke dag vanaf 17.00 uur op de wielerbaan met een wisselend aanbod traktaties, eten en drinken

Bestel uw traktaties vooraf op
www.dezoetebuurvrouw.nl of kom langs in
de winkel: Rondgang 109, winkelcentrum
kloosterveen

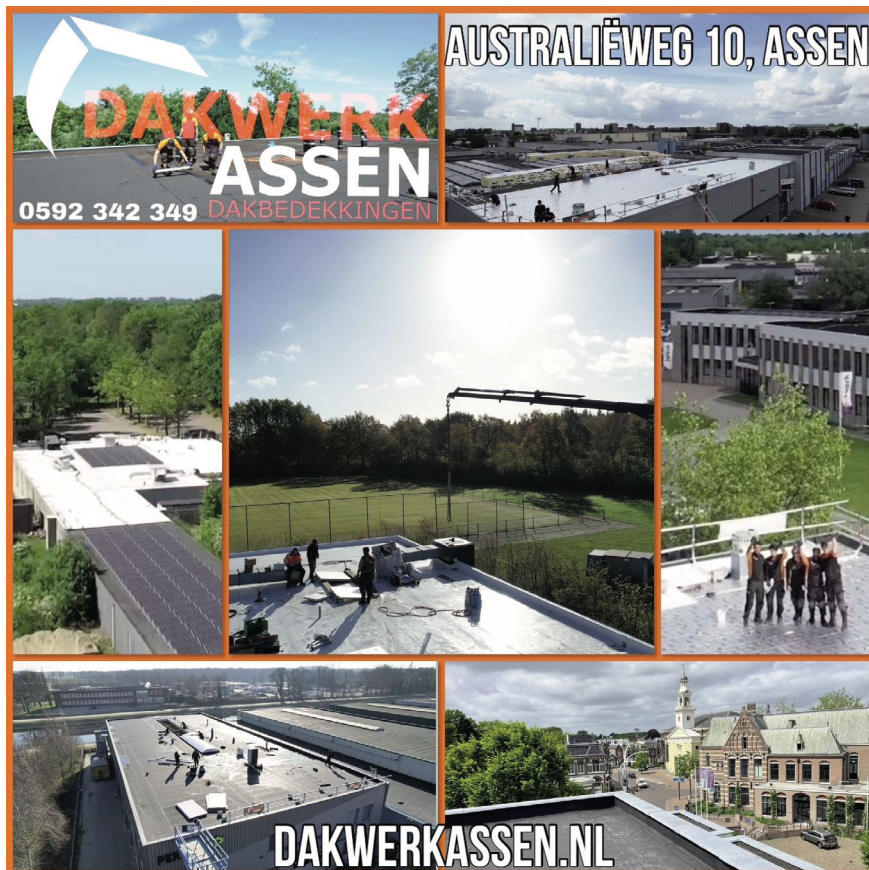
HOVENIERSBEDRIJF



KERSSIES

ONTWERP | AANLEG | ONDERHOUD

Tel.: 06 - 153 703 02



Donderdag 5 km - Baggelhuizen

1. **Start** Rechtsaf over wielerved naar hek **vooruitgang**
2. R.D. Achter ACV-veld langs = Stadsbroek
3. L.A. Einde pad direct links = Hoofdlaan. **LET OP! Hoofdlaan volgen!**
4. R.D. Fietspad en via fietstunnel = Veenkampen
5. R.D. De Wouden oversteken
6. R.D. Fietspad volgen = Veenkampen
7. L.A. Na ±125 mtr. 1ste fietspad door bos, zandpaden negeren
8. L.A. Op Y-splitsing fietspad door bos blijven volgen
9. L.A. Einde fietspad = Graafschap (woonerf)
10. R.D. Blijf op woonerf = Graafschap
11. L.A. Op woonerf = Graafschap (langs huisnummer 85)
12. R.A.H. Blijf op woonerf = Graafschap (achter groenstrook langs)
13. L.A. Op woonerf = Graafschap (bij huisnummer 46 en 48)
14. R.D. Blijf op woonerf = Graafschap (langs huisnummer 121)
15. L.A.H. Na woonerf (bij geluidswal A28) weg blijven volgen = Graafschap
16. R.A.H. Einde weg Graafschap, gaat over in Kennemerland. **RECHTS LOPEN!**
17. R.A. 2de weg = Schieland
18. R.A. 2de weg (= doodlopende weg)
19. L.A. 1ste fietspad = Kortbossenpad na ± 25 mtr.
20. R.D. Delfland oversteken = Kortbossenpad
21. R.D. Delfland oversteken fietspad volgen
22. L.A. 1ste fietspad = Twiegenpad
23. R.A. Fietspad wordt weg = Schieland
24. R.A. Sintelpad volgen bij bord “uitreplek voor honden”
25. L.A. T-splitsing
26. R.D. Schieland oversteken naar woonerf
27. R.D. Weg gaat over in voetpad
28. L.A. Voetpad blijven volgen
29. R.D. Voetpad gaat over in een fietspad
30. R.D. Kortbossenpad oversteken, 't Roege Pad volgen
31. R.D. Fietspad blijven volgen = 't Roege Pad
32. R.D. Kennemerland oversteken
33. R.D. Fietspad blijven volgen = 't Roege Pad (doorlopen tot bruggetje)
34. R.D. Over bruggetje, fietspad blijven volgen = 't Roege Pad
35. R.A. T-splitsing fietspad = 't Roege Pad
36. R.D. Zijpaden negeren en doorlopen tot aan fietspad langs doorgaande weg = Gooiland
37. L.A. T-splitsing fietspad bij Gooiland **OP VOETPAD LOPEN**
38. R.A. Fietspad via fietstunnel = Veenkampen richting Stadsbroek
39. R.D. Kruising met Stadsbroek fietspad blijven volgen = Hoofdlaan
40. R.D. Kruising Nicolaas Beetslaan oversteken **OP HOOFDLAAN LOPEN**
41. R.A. Stadsbroek (voorbij de ACV-velden)
42. R.D. Door hek **vooringang** over wielerved naar (linksom)
43. **Finish** Op sportveld wielerved



A4D 5 km Donderdag

Telefoon tijdens de Avond4daagse Startbureau: 06-12068800

Donderdag 10 km - Diepstroeten

1. **Start** Door hek **achteruitgang**
2. L.A. Achter AAC-kantine langs = Achterpad
3. R.A. Roldertorenaan/ Kortbossen
4. L.A. 1^e pad = grind/sintelpad volgen (honden uitrenplek)
5. R.A. Op y-splitsing (bij bankje)
6. L.A. Einde pad, fietspad = Twijfelveldspad, brug over
7. R.D. Pad vervolgen tot verharde weg = Roldertorenaan
8. L.A. Op verharde weg = Roldertorenaan
9. R.A. 2de bospad, pad langs sportvelden volgen = Bosrand (het pad direct naar rechts negeren)
10. R.A. 1ste bospad = Eenboomsiaan vervolgen tot negensprong = verharde weg (zijpaden negeren)
11. R.A. Op asfaltweg = Rode Heklaan
12. L.A. Einde weg = Roldertorenaan (asfaltweg vervolgen)
13. R.D. Beilerstraat + parallelweg oversteken = fietspad Taxusplantsoen
14. R.A. 1ste pad bij nr. 22 = Taxusplantsoen
15. R.A. = Cederlaan
16. R.A. Fietspad = NAMpad
17. L.A. T-splitsing fietspaden = Matenpad **OP STOEP LOPEN!**
18. R.A. Voor stoplicht = voetpad naar tunnel
19. R.A. Voetpad vervolgen naar Hendrik van Boeijenlaan (nog voor de kruising met Burg. Both Lohmanweg)
20. R.A. Direct na ± 20 mtr. = Hendrik van Boeijenlaan
21. L.A. = Middenweg
22. L.A. Direct voetpad volgen = Schildpad
23. R.D. Op driesprong
24. L.A.H. Op driesprong
25. L.A. Fietspad = Hazenpad
26. R.A. Voor bruggetje voetpad volgen
27. L.A. Einde voetpad
28. R.A.H. Asfaltweg (bocht volgen / tegelpad negeren) vervolgen tot einde pad
29. L.A. = Middenweg
30. L.A. = Burgemeester Bothenius Lohmanweg
31. R.A. 1ste weg bij bord 30 km.
32. L.A. Op T-splitsing links aanhouden, weg richting Wieken volgen
33. L.A. Brug over Anreepdiep
34. R.A. Op T-splitsing = Dennenweg
35. R.D. Weg vervolgen, 3x rechts zijpaden/ wegen naar parkeerplaatsen negeren
36. R.A.H. Bij splitsing = Dennenweg
37. R.D. Dennenweg vervolgen
38. R.A. Op y- splitsing met Lindelaan (bij bord 'Uitgang')
39. L.A. 1ste weg = Lindelaan, langs Adventskerk, over parkeerplaats
40. R.D. Voetpad volgen
41. R.A. Einde voetpad = Dennenweg
42. L.A. Einde weg = Dennenweg (uitrit GGZ-terrein) **FIETSPAD VOLGEN**
43. R.A. Dennenweg oversteken en fietspad vervolgen naar fietstunnels
44. R.D. Onder 2 fietstunnels door
45. R.A. Einde fietspad = Sparrenlaan
46. R.A. 1ste weg (na 25 meter) = Sparrenlaan (nr. 2 t/m 8)
47. L.A.H. Weg vervolgen over parkeerplaats, richting Beilerstraat
48. R.A. Einde parkeerplaats over zandpad/ sintelpad richting Beilerstraat
49. R.D. Beilerstraat oversteken
50. R.A. Direct parallel lopen aan Beilerstraat **OVER KLINKERPAD/STOEP**
51. R.D. Voorbij het gebouw = De Boshof
52. L.A. Na uitrit De Boshof bospad volgen
53. R.A. Bospad bij vijver
54. R.A. 3^{de} bospad rechts (bij paaltje 61)
55. R.D. Over bruggetje
56. R.A. T-kruising (bij paaltje 63)
57. R.D. Pad vervolgen langs open terrein
58. R.A. Einde open veld via brug richting Joh. Hoflaan/ Touwslagerslaan
59. L.A. 2de pad over witte brug
60. R.A.H. 2de pad op kruising meerdere wegen (rechts van paaltje 53)
61. R.A. Op viersprong
62. R.D. Op T-kruising
63. L.A. Op viersprong
64. R.D. Op vijsprong (rechts van paaltje 11) tot verharde weg = Rode Heklaan (zijpaden negeren)
65. R.D. Rode Heklaan oversteken en bospad vervolgen
66. R.A. Om Nieuwe Vijver lopen, zijpaden negeren
67. R.A. Na kinderboerderij vijver verlaten
68. R.A. = Touwslagerslaan (bij paaltje 31)
69. L.A. Einde bospad = Bosrand
70. R.A. 1ste zandpad richting Stadsbroek
71. L.A. Door hek **vooringang** over wielersbaan (linksom)
72. **Finish** Op sportveld wielersbaan



Telefoon tijdens de Avond4daagse Startbureau: 06-12068800

Vrijdag 5 & 10 km - Intocht

1. **Start Vooruitgang** (hek op de kop van de wielerveer)
2. R.D. Stadsbroek
3. R.D. Broeklaan
4. R.A. Witterstraat
5. R.A. Vaart Z.Z.
6. L.A. Weiersstraat
7. R.A. Weierspoort
8. R.D. Koopmansplein/ Gedempte Singel
9. R.A. Noordersingel
10. R.A. Brinkstraat
11. R.D. Brink (Langs Drents Museum)
12. R.A. Brink
13. L.A. Torenlaan
14. R.A. Kerkplein
15. L.A. Doctor Nassaulaan
16. R.D. Hoofdlaan
17. L.A. Stadsbroek
18. R.D. Door hek wielerveer
19. L.A. Over wielerveer
20. **Finish Voor het startbureau**

Telefoon tijdens de Avond4daagse Startbureau: 06-12068800

VOOR ALLE LEEFTIJDEN
5 - 7 JUNI ASSEN

**ART OF
WONDER**
JEUGDTHEATERFESTIVAL

info & tickets: artofwonder.nl

foto: Moon Startis

A4D Intocht Vrijdag

STOP ZWEETVOETEN

PediFris.nl

10% korting
code: 4DAAGSE2026




**Bestel
2+1 Gratis**



LICHT, GELUID & BEELD

**Samen maken we er
iets moois van!**

www.dialgb.nl



Wij wensen alle
Avond4daagse-wandelaars
heel veel plezier en succes!

 www.plateau-assen.nl

 @plateauAssen

 **plateau**
wijs op avontuur

GARAGE TDI
Jeugdtheater Drenthe

THEATER  **SPEL**
FANTASIE
UITDAGING



**IS THEATERLES IETS
VOOR JOU?**

Jeugdtheaterlessen in Assen, Beilen, Borger,
Emmen, Hoogeveen en Meppel

Meld je nu aan
via garagetdi.nl/jeugdtheaterschool



**“Wij adviseren jou naar
je droomkeuken!”**

i-KOOK
De Keuken voor iedereen!

I-KOOK Assen · Van Vlissingenstraat 43b · 9403 BB Assen · 059 – 2749430

KDV en BSO in Assen



Professionals in
kinderopvang &
ontwikkeling
skid.nl

