

avond 4daagse

“Stichting Avond4daagse Assen”

ORGANISEERT DE 77^e AVOND4DAAGSE IN ASSEN



Logopedie voor alle leeftijden



Logopedie Nienhuis
www.logopedieassen.nl
0592 406979



Logopedie & Stottercentrum
www.rondomspraak.nl
0592 376655



KINDERCOACH
Assen

Kindercoach Assen wenst jullie heel veel succes en plezier met de avond4daagse!

In dit informatieboekje vindt u naast de routes van alweer de 77^e **Avondvierdaagse**, de nodige informatie rondom de startlocatie en andere zaken betreffende het evenement. De Avondvierdaagse wordt gehouden van **4 juni tot en met 7 juni** en heeft als thema "Sport". De startlocatie is de "Wielersbaan" aan het Stadsbroek te Assen.

Stichting Avond4daagse bedankt **Multi Plus** en zijn adverteerders die het samen mogelijk hebben gemaakt om dit routeboekje ter beschikking te kunnen stellen.

Daarnaast willen we ook graag **Hacom Sportprijzen** bedanken voor het sponsoren van de bekercups voor best verklede groep.

Uiteraard zijn er nog vele sponsors die de organisatie van dit evenement mogelijk hebben gemaakt! Ook hen willen wij hartelijk bedanken!

- Chr. Voetbalvereniging ACV
- Convident
- Gemeente Assen
- Jumbo
- Kids First Kinderopvang
- Loon- en grondverzetbedrijf Gebr. Hartenhof
- Ondernemers Fonds Assen
- Pepping Geluidstechniek
- Sava Verkeersregelaars
- Storm Veiligheidsprofessionals
- Univé Verzekeringen
- Van der Linden IJsverkoop
- Venema Communicatie
- Wandelvereniging "De Zwaluwen" Assen
- Wielercentrum Noord
- De Zoete Buurvrouw
- Duurzaamheidscentrum Assen

Zonder vrijwilligers en de **EHBO afdeling Assen**, die op haar beurt ook weer gebruik maakt van vele vrijwilligers, kunnen wij geen Avond4daagse organiseren. Wij willen ook hen hartelijk danken voor hun inzet!

Stichting Avond4daagse Assen wenst iedereen veel wandelplezier toe.



Colofon

Uitgever: Multiplus BV | Stationsweg 211 9201 GG Drachten | Tel.: 512- 550 800

www.multiplusmedia.nl

Opmaak: Multiplus BV

Oplage: 6250 exemplaren

De Avond4daagse in 2024 wordt gehouden van
dinsdag 4 juni tot en met 7 juni

LET OP! Ook dit jaar zal de Hoofdlaan al vanaf de Rondweg tot en met de kruising Rode Heklaan afgesloten zijn. Parkeren op Stadsbroek is niet mogelijk! **Wij raden u aan om zoveel mogelijk op de fiets te komen.** Mocht dat niet mogelijk zijn, kunt u gebruik maken van de parkeerplaatsen bij het Provinciehuis en Vincent van Gogh, zoals aangegeven in het kaartje hieronder.



SAVA
Verkeersregelaars

<h1>THEATERLES</h1>	
<h1>IETS</h1>	
	<h1>VOOR JOU?</h1>
Meld je aan voor een gratis proefles bij de Jeugdtheaterschool.	
GARAGE TDI Jeugdtheater Drenthe	Meer info garagetdi.nl/ jeugdtheaterschool

Belangrijke informatie rondom de Avond4daagse

Ook dit jaar starten we weer vanaf de Wielerbaan aan het Stadsbroek. De ingang is naast het Wielerhome, achter de sporthal Stadsbroek en de trainingsvelden van ACV, voor de atletiekbahn van AAC'61.

Kom zoveel mogelijk met de fiets

Omdat er niet veel parkeerplaatsen zijn adviseren we om met de fiets naar de Wielerbaan te komen. Fietsen kunnen geparkeerd worden op het parkeerterrein Stadsbroek, of bij de parkeerplaats aan het Achterpad. Komt u toch met de auto? Dan kunt u parkeren bij het Vincent van Gogh Salland of het Provinciehuis. De route naar het Provinciehuis staat vanaf de Europaweg aangegeven met borden. U kunt **niet** parkeren op het Stadsbroek zelf!

De Hoofdlaan is volledig afgesloten

De Hoofdlaan is volledig afgesloten vanaf de Rondweg tot aan de Rode Heklaan.

Verkeersregelaars zijn te herkennen aan een verkeersregelaarsjas of een -hesje

Vrijwilligers van de Stichting Avond4daagse Assen zijn tijdens de Avondvierdaagse te herkennen aan een geel/oranje verkeersregelaarsjas.

Aanvang op dinsdag t/m donderdag om 17:45 uur

We verzoeken iedereen om op dinsdag, woensdag en donderdag om 17:45 uur aanwezig te zijn op de Wielerbaan. We starten om 18:00 uur met lopen.

Op vrijdag aanvang om 18:45 uur

Op vrijdagavond is de intocht en beginnen we om 19:00 uur met wandelen. Daarom vragen we u om 18:45 uur aanwezig te zijn. We worden dit jaar begeleid door 5 muziekkorpsen. Met z'n allen lopen we dan de feestelijke intocht van de 77^e Avondvierdaagse.

Na de intocht is de uitreiking van de prijzen

Na binnenkomst van de groepen zullen de bekervoorbest verklede school/vereniging worden uitgereikt. Niet alleen de school krijgt een beker maar elke leerling van deze school/vereniging krijgt een vaantje.

Er worden foto's gemaakt door een fotograaf

Ook dit jaar worden er foto's van de Avond4daagse gemaakt. Deze zullen zo snel mogelijk geplaatst worden op onze Facebookpagina.

www.facebook.com/Avond4daagseAssen.

In dit boekje vindt u de opstelling

Verder in dit informatieboekje vindt u de opstelling van het terrein. Zoals gebruikelijk hebben de scholen/verenigingen van tevoren informatie gekregen in welk vak de deelnemers zich opstellen. Heeft u dit niet gekregen neem dan contact op met uw school/vereniging.

De software voor de inschrijving en website zijn het werk van **Convident**. Zij ontwikkelen gebruiksvriendelijke en vindbare websites en webshops. Als full service internet- en adviesbureau kunt u voor het volledige traject bij hen terecht.

Zie ook hun website www.convident.nl

CONVIDENT.

Telefoon tijdens de Avond4daagse Startbureau: 06-12068800



BELANGRIJKE INFO

A4D dinsdag 5 km



1. **Start** Door hek **achteruitgang**
2. L.A. Achter AAC-kantine langs = Achterpad
3. R.A. Roldertorenlaan/ Kortbossen
4. L.A. 1^{ste} pad = grindpad volgen (honden uitrenplek)
5. R.A. Op y-splitsing (bij bankje)
6. L.A. Einde pad, fietspad = Twijfelveldspad, brug over
7. R.D. Pad vervolgen tot verharde weg = Roldertorenlaan
8. L.A. Verharde weg = Roldertorenlaan
9. R.A. 2de bospad, pad langs sportvelden volgen = Bosrand (het pad direct naar rechts negeren)
10. R.A. 1ste bospad = Eenboomslaan vervolgen tot negensprong = verharde weg (zijpaden negeren)
11. R.A. Op asfaltweg = Rode Heklaan
12. L.A. Einde weg = Roldertorenlaan (asfaltweg vervolgen)
13. R.D. Beilerstraat + parallelweg oversteken = fietspad Taxisplantsoen
14. R.A. 1ste pad = Taxisplantsoen
15. R.A. = Cederlaan
16. R.D. Kruising Cypreslaan/ Cederlaan oversteken
17. R.A.H. = Sparrenlaan (doodlopende weg)
18. L.A. 1ste weg = Sparrenlaan (nr. 2 t/m 8)
19. L.A.H. Weg vervolgen over parkeerplaats, richting Beilerstraat
20. R.A. Einde parkeerplaats over zandpad/ sintelpad richting Beilerstraat
21. R.D. Beilerstraat oversteken naar Asserbos = bospad
22. R.A. 2de bospad = Goorlaan
23. R.D. Pad blijven volgen tot Touwslagerslaan. (Zijpaden negeren)
24. L.A. Bij paaltje met "loop en wandelroute Asserbos AAC'61" = Touwslagerslaan
25. R.D. Verharde weg = Rode Heklaan oversteken
26. L.A. 1^{ste} bospad = Sportlaan
27. R.A. 1ste bospad = Brandlaan
28. L.A. Einde bospad = Bosrand
29. R.A. 1ste pad richting Stadsbroek
30. L.A. Door hek **vooringang** over wielierbaan (linksom)
31. **Finish** Op sportveld wielierbaan

Telefoon tijdens de Avond4daagse Startbureau: 06-12068800

Koala

antroposofische
kinderopvang
van 0 – 12 jaar



Kind
mogen
zijn!

Seizoens-
feesten

100%
biologische
voeding

Terug
naar de
natuur

Kinderopvang en peuterspeel met visie!
KDV en BSO op één locatie. Kom gerust een
kijkje nemen. We maken graag tijd voor u vrij!

skidkinderopvang



Tuinstraat 3 Assen
T 0592 302 909
info@skidkinderopvang.nl




www.skidkinderopvang.nl

A4D dinsdag 10 km

1. **Start** Linksaf over wielersbaan door hek **vooringang**
2. R.D. Achter ACV-veld langs = Stadsbroek
3. R.A. Hoofdlaan
4. L.A. 1ste Bospad = Bosrand
5. R.A. 1ste Bospad, vervolgen tot asfaltweg = Rode Heklaan
6. R.D. Rode Heklaan oversteken, linker bospad in bij paaltje met (paarse) pijl
7. L.A. 2de Bospad (voor begraaftplaats) = Goorlaan
8. R.D. Einde bospad, verharde weg vervolgen
9. R.A. Witterstraat **OP STOEP LOPEN**
10. R.D. Vaart oversteken via Witterbrug
11. R.A. Fietspad Vaart N.Z.
12. L.A. Direct na stukje fietspad = Vaart N.Z.
13. R.D. Sluisstraat
14. L.A. T-splitsing = Einsteinlaan, fietspad negeren
15. L.A. T-splitsing = Einsteinlaan
16. R.D. Einsteinlaan vervolgen na oversteken Mr. P.J. Troelstralaan
17. R.A. Einde Einsteinlaan, in haakse bocht, **STOEP/VOETPAD** volgen langs bankje
18. L.A. Maria in Campislaan **OP STOEP LOPEN**
19. R.D. Selma Lagerlöflaan over steken **OP STOEP LOPEN**
20. R.A. Ter hoogte van fietspad Laak, Maria in Campislaan oversteken
21. L.A. Direct parallelweg volgen **VIA STOEP** = Maria in Campislaan **let op zijwegen**
22. R.A. Einde weg is = Lesturgeonstraat **STOEP** gebruiken
23. L.A. 3^{de} weg = Stadhouderslaan
24. R.A.H. Bocht naar rechts = Oostermoer, zijwegen negeren
25. R.A.H. Bocht naar rechts blijft Oostermoer, zijwegen negeren
26. L.A. Fietspad = Roerpad
27. R.A. 2^{de} fietspad na tunnel, direct verharde weg = Maasstraat oversteken
28. R.D. Pad vervolgen = fietspad
29. R.D. Einde fietspad weg vervolgen = Moezelstraat
30. R.A. Voetpad = in bocht, voor het huis met nr. 13 langslopen
31. R.A. 1^{ste} voetpad = Rijnstraat
32. L.A. Kruising Rijnstraat oversteken = Weth. Bergerweg
33. L.A. 2^{de} pad = fietspad Seinepad
34. R.A. 1^{ste} pad
35. R.D. Op viersprong pad vervolgen
36. R.A. Op T-splitsing
37. L.A. Op Y-splitsing
38. L.A. Op T splitsing, brug over
39. R.D. Fietspad vervolgen tot parkeerplaats
40. L.A.H. Op parkeerplaats
41. R.D. Parkeerplaats verlaten
42. R.A. 1^{ste} pad = fietspad (richting Noord-Willemskanaal)
43. L.A. = Fietspad Groene Dijk Zuidzijde parallel aan Noord-Willemskanaal
44. L.A. 2de fietspad (bij bord honden uitlaatplek)
45. R.A. Voetpad = grind/sintelpad volgen
46. R.D. Op T-splitsing
47. R.A.H. Op Y-splitsing
48. R.D. Op T-kruising
49. R.D. Op T-kruising
50. L.A. Op T-splitsing, grindpad volgen (bij blauw paaltje)
51. R.A. = Sambreststraat, **STOEP** gebruiken
52. L.A. Na oversteek Scheldestraat
53. R.A. Kruising fietspad einde Scheldestraat = Reest
54. R.D. Einde fietspad, kruising Beek oversteken = Eem
55. R.D. Weg gaat over in fietspad
56. R.A. = fietspad Laak
57. L.A. 1^{ste} pad = Larikspad, zijpaden negeren
58. R.D. Einde fietspad Selma Lagerlöflaan oversteken voetpad volgen
59. R.D. Van Heuven Goedhartlaan oversteken
60. R.A. Einde pad = Kamerlingh Onneslaan
61. R.A. Mr. P.J. Troelstralaan op **FIETSTROOK LOPEN!!**
62. R.D. Vaart oversteken via Witterbrug
63. R.D. Witterstraat
64. L.A. 2de weg = Broeklaan
65. R.D. Hoofdlaan oversteken = Stadsbroek
66. R.D. Door hek **vooringang** linksom over wielersbaan
67. **Finish** Op sportveld wielersbaan



Telefoon tijdens de Avond4daagse
Startbureau: 06-12068800

A4D 10 km Dinsdag



dnk nkt WORKSHOPS

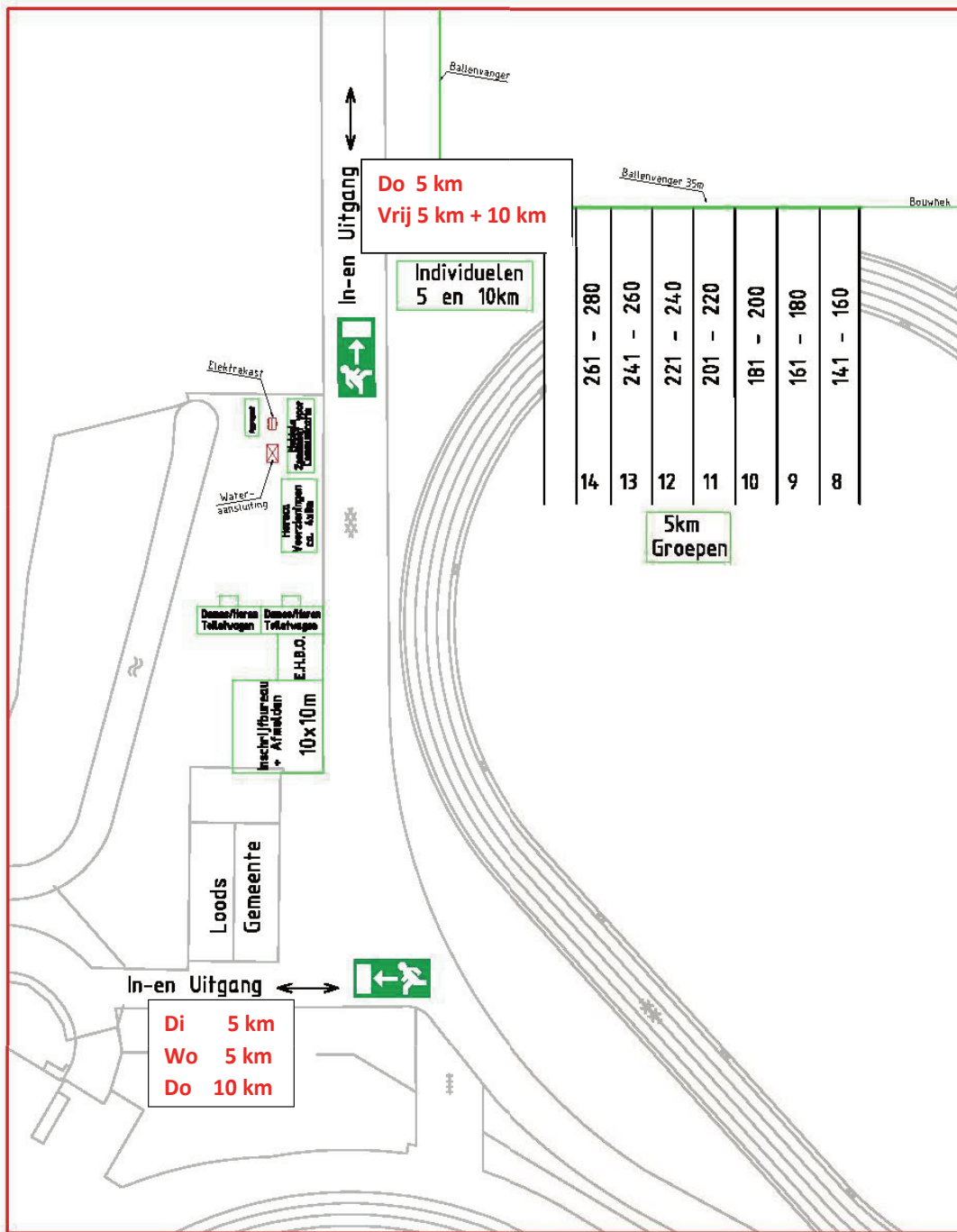
Wandel eens binnen bij DNK-NXT voor onze toffe workshops.
Van programmeren en VR, tot robots, 3D-printers en podcasts.
Er valt zoveel te ontdekken!



A4D woensdag 5 km

1. **Start** Door hek **achteruitgang**
2. L.A. Achter AAC-kantine langs = Achterpad
3. L.A. Verharde weg = Roldertorenlaan
4. L.A. Verharde weg = Rode Heklaan
5. R.A. Op achtsprong 2^{de} weg = Eenboomslaan
6. L.A. Einde pad (T-splitsing) = Goorlaan, zijpaden negeren tot
7. R.A. = Touwslagerslaan,
8. R.A. 2^{de} pad na gebouw Scouting St. Georges
9. R.D. Op ongelijke kruising. (Links langs de dode boom)
10. R.D. Pad links langs open terrein vervolgen (bij paaltje 82)
11. L.A. 1^{de} pad over bruggetje (paaltje 63/143)
12. R.A. Richting vijver
13. L.A. Langs vijver
14. L.A. 3^{de} bospad richting gebouw = Boshof
15. L.A. Einde pad = verharde weg = Beilerstraat oversteken op zebrapad
16. R.D. Voepad vervolgen langs heg
17. L.A. Einde heg = Port Natalweg **VOETPAD** volgen
18. L.A. 1^{ste} fietspad/ voetpad
19. L.A.H. Einde fietspad = Gouverneur Hofstedelaan
20. R.D. Einde Gouverneur Hofstedelaan Bosstraat schuin oversteken = Eschstraat
21. R.D. Oosterhoutstraat oversteken
22. L.A. Einde weg = Beilerstraat **OP VOETPAD (niet oversteken)**
23. R.D. Kruising Beilerstraat/ Van der Feltzpark oversteken = Hertenkamp
LINKS LOPEN
24. L.A. Bospad = fietspad, na bocht direct na Stadspaviljoen Het Hofhuys
25. R.D. Op T-splitsing
26. R.D. Op kruising
27. L.A. 2^{de} pad = ongelijke kruising. Links langs paaltje lopen
28. R.D. Verharde weg = Rode Heklaan schuin oversteken
29. R.D. Bospad volgen, heuvel links passeren = Sportlaan
30. R.D. Op kruising
31. R.A. Op kruising = Brandlaan
32. L.A. Einde pad = Bosrand
33. R.A. 1^{ste} pad richting ingang wielersbaan
34. L.A. Einde pad door hek **vooringang** linksom de baan lopen
35. **Finish** Op sportveld wielersbaan





Do 5 km
Vrij 5 km + 10 km

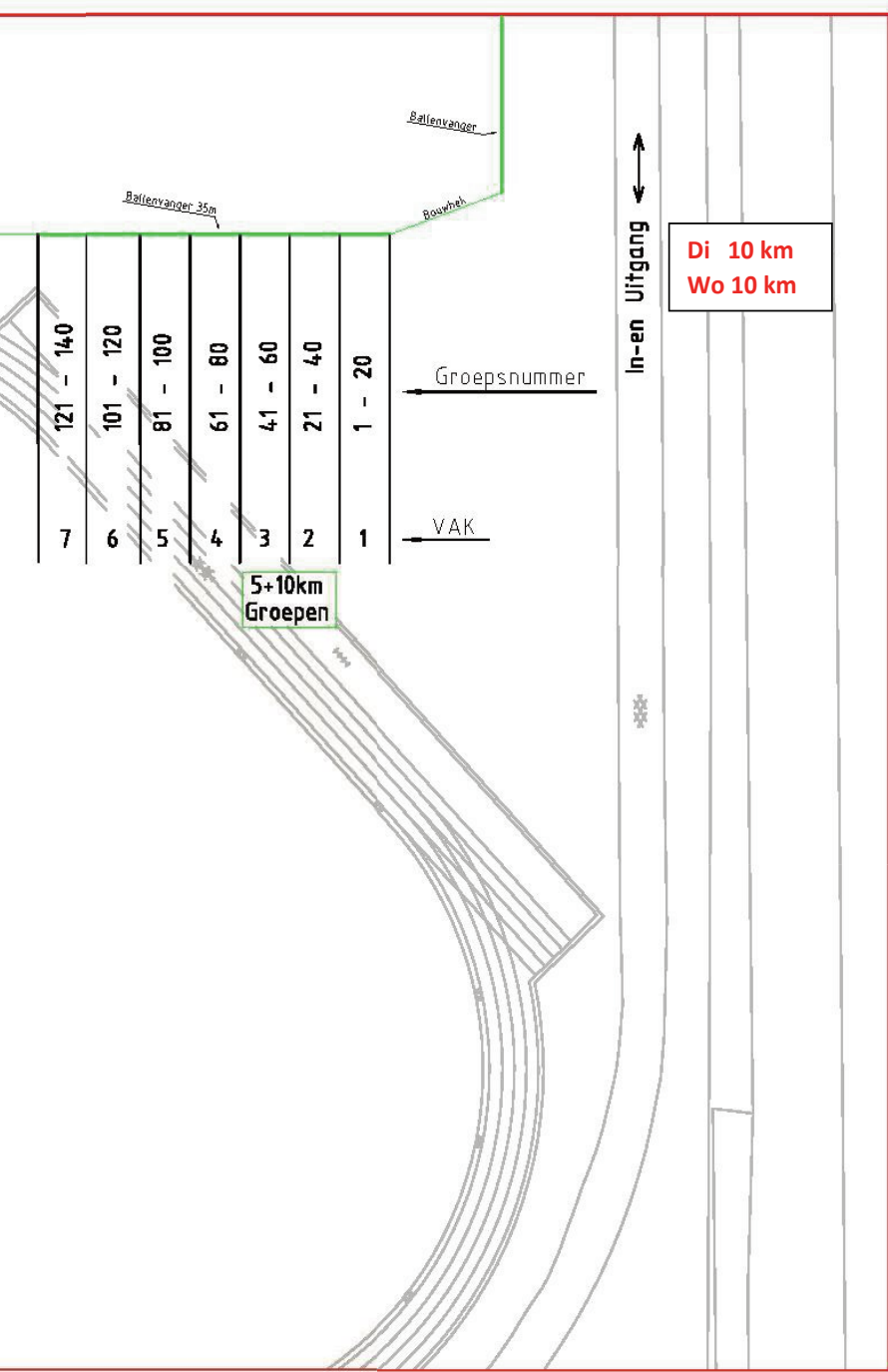
Individuelen
5 en 10km

14	261 - 280
13	241 - 260
12	221 - 240
11	201 - 220
10	181 - 200
9	161 - 180
8	141 - 160

5km
Groepen

Di 5 km
Wo 5 km
Do 10 km

Plattegrond Stadsbroek



A4D woensdag 10 km

1. **Start** Linksaf over wielersbaan naar hek **vooringang**
2. R.D. Achter ACV-veld langs = Stadsbroek
3. L.A. Einde pad direct links = Hoofdlaan. **LET OP! Hoofdlaan volgen!**
4. R.A. Bij vluchtheuvel fietspad vervolgen parallel aan Hoofdlaan
5. L.A.H. Betonnen fietspad vervolgen t.h.v. Provinciehuis
6. R.A. Fietspad parallel aan Europaweg
7. R.D. Fietspad Witterstraat oversteken
8. R.A. Fietspad = Balkenweg
9. L.A. 2de weg = Oude Hoofdvaartsweg
10. R.A. Over fietsbrug en direct
11. L.A. Onder viaduct door = Asserwijk, **LINKS LOPEN**
12. R.D. Blijf op de Asserwijk, zijpaden negeren
13. R.D. = Fietspad Maria Montessoriweg
14. R.D. Bij rotonde Hoogspanningsweg oversteken en fietspad vervolgen
15. L.A. Fietspad volgen = Hertenpad
16. L.A. Schelpenpad volgen
17. R.D. Fietspad oversteken richting brug
18. R.D. Geasfalteerd fietspad oversteken
19. R.A. = Klinkerweg
20. L.A. = Hertenlaan **rechts van de weg lopen**
21. R.A.H. Blijf Hertenlaan vervolgen
22. L.A. = Vestesingel **STOEP** volgen
23. L.A. = Snikke
24. R.A. 1ste weg = Boeier
25. R.A. Einde weg = Tjalk
26. R.D. Tjalk volgen tot aan appartementencomplex
27. L.A. Fietspad volgen rechts van het appartementencomplex = Punter
28. L.A. Na brug weg vervolgen op schelpenpad
29. R.A. Na brug over Drentse Hoofdvaart langs stoplichten weg oversteken
30. L.A. = Fietspad
31. R.A. 2de afslag = Aquarius
32. R.D. Viersprong = Libra volgen
33. L.A. Einde weg, ga verder op fietspad = Polweg
34. R.D. N371 oversteken = fietspad Polweg
35. L.A. Einde fietspad bij paddestoel 24919/001
36. R.D. Einde fietspad weg vervolgen = Baggelhuizen
37. R.A. 2de pad = verhard fietspad
38. R.D. Op T-splitsing, langs paviljoen
39. R.A. Op T-splitsing = grindpad
40. L.A. Op T-splitsing, weg vervolgen richting asfaltweg = Baggelhuizen
41. L.A. 2de pad naar verharde weg = voorbij parkeerplaats
42. R.A. Verharde weg volgen
43. L.A. Fietspad naar tunnel
44. L.A. Einde fietspad door fietstunnel onder A28 door
45. R.D. Kruising = Veenkampen oversteken
46. L.A.H. Blijf op fietspad = De Wouden
47. R.A.H. Blijf op fietspad = De Wouden
48. R.D. Kruising De Wouden/ Salland
49. L.A. Door tunnel = Hoofdlaan
50. R.D. Kruising met Stadsbroek **fietspad** blijven volgen = Hoofdlaan
51. R.D. Kruising Nicolaas Beetslaan oversteken **OP HOOFDLAAN LOPEN**
52. R.A. Stadsbroek (voorbij de ACV-velden)
53. R.D. Door hek **vooringang** over wielersbaan (linksom)
54. **Finish** Op sportveld wielersbaan



Telefoon tijdens de Avond4daagse Startbureau: 06-12068800

Veel Wandelplezier



FINANCIËLE
INLOOP
ZAAK

voor een waardevol advies

 Noordersingel 1 9401 JV Assen  0592-203499



RegioBank
zelfstandig adviseur



Gewoon Goed Wark

Met plezier naar je werk gaan. Aan de slag bij een opdrachtgever waar je een klik mee hebt. Waar je de ruimte krijgt om dingen te doen die jij leuk vindt. Waar je trots op kan zijn. En waar je je verder ontwikkelt. Dat noemen wij Gewoon Goed Wark. Welkom bij Emmens Uitzendbureau.

- Groen ▪ Bouw ▪ Landbouw / Loonwerk
- Grond, weg- & waterbouw

Hoofdvaartsweg 73 | 9405 AC Assen
0592 - 461 463 | info@emmensuitzendbureau.nl
www.emmensuitzendbureau.nl



Vers Schepijs,
Heerlijk Softijs,
slushpuppy,
verse Friet & Snacks

Van der Linden Ijsverkoop

Hoofdweg 33, 9422 AG Smilde
06 41 88 00 78 | vanderlindenijsverkoop.nl

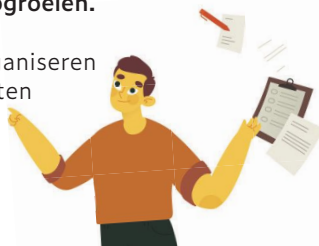
Samen sterk in de wijk

Onze hulp is
altijd gratis

Vaart Welzijn zet zich in voor het welzijn van de inwoners van de gemeente Assen. Je kunt bij ons terecht voor hulp en ondersteuning als je vragen hebt over ouder worden, omgaan met verlies, financiële zaken, (vrijwilligers)werk, mantelzorg, relatieproblemen, opvoeden en opgroeien.

Je kunt ook bij ons terecht voor hulp bij het organiseren van leuke activiteiten in de wijken, het ontmoeten van andere inwoners in de buurt of ideeën over hoe we samen de buurt kunnen verbeteren.

Aarzel niet en neem contact met ons op!



Vaart Welzijn
Apollopad 5, Assen
(088) 123 09 99

info@vaartwelzijn.nl
www.vaartwelzijn.nl
f @vaartwelzijn.nl



vaart welzijn
Onderdeel van Tintengroep

STICHTING ZWEMBADEN TYNAARLO
WWW.ZWEMBADEN TYNAARLO.NL

ZWEMLES

AQUA-SPORTEN



OPENINGSTIJDEN*

Maandag	07.00 tot 19.00 uur
Dinsdag	07.00 tot 17.00 uur
Woensdag	07.00 tot 19.00 uur
Donderdag	07.00 tot 17.00 uur
Vrijdag	07.00 tot 19.00 uur
Zaterdag	11.00 tot 16.30 uur
Zondag	11.00 tot 16.30 uur

Sportlaan 6, Vries

Telefoon: 0592 - 542523
www.deleemdobben.nl

OPENINGSTIJDEN

Openingstijden Aqualaren
staan vermeld op de website:
www.aqualaren.nl

Wilhelminalaan 1, Zuidlaren
Telefoon: 050 - 4095566
www.aqualaren.nl

* Bij mooi weer langer geopend.
Bij slecht weer eerder gesloten.

OPENINGSTIJDEN*

Maandag	07.00 tot 17.00 uur
Dinsdag	07.00 tot 19.00 uur
Woensdag	07.00 tot 19.00 uur
Donderdag	07.00 tot 19.00 uur
Vrijdag	07.00 tot 17.00 uur
Zaterdag	11.00 tot 16.30 uur
Zondag	11.00 tot 16.30 uur

Lemferdingelaan, Paterswolde
Telefoon: 050 - 3092241
www.zwembadlemferdinge.nl

DE ZOETE BUURVROUW

- Grootste assortiment A4D traktaties
 - We staan van 4 tm 7 juni vanaf 17.00 uur op de wielerved
 - Dagelijks wisselend aanbod "Food en Drinks"

Bestel uw traktaties vooraf op
www.dezoetebuurvrouw.nl



LICHT, GELUID & BEELD

**Samen maken we er
iets moois van!**

www.dialgb.nl

A4D donderdag 5 km

1. **Start** Rechtsaf over wielierbaan naar hek **vooringang**
2. R.D. Achter ACV-veld langs = Stadsbroek
3. L.A. Einde pad direct links = Hoofdlaan. **LET OP! Hoofdlaan volgen!**
4. R.D. Fietspad en via fietstunnel = Veenkampen
5. R.D. De Wouden oversteken
6. R.D. Fietspad volgen = Veenkampen
7. L.A. Na ±125 mtr. 1ste fietspad door bos, zandpaden negeren
8. L.A. Op Y-splitsing fietspad door bos blijven volgen
9. L.A. Einde fietspad = Graafschap (woonerf)
10. R.D. Blijf op woonerf = Graafschap
11. L.A. Op woonerf = Graafschap (langs huisnummer 85)
12. R.A.H. Blijf op woonerf = Graafschap (achter groenstrook langs)
13. L.A. Op woonerf = Graafschap (bij huisnummer 46 en 48)
14. R.D. Blijf op woonerf = Graafschap (langs huisnummer 121)
15. L.A.H. Na woonerf (bij geluidswal A28) weg blijven volgen = Graafschap
16. R.D. Einde weg schuin rechtdoor = Kennemerland. **RECHTS LOPEN!**
17. R.A. 2de weg = Schieland
18. R.A. 2de weg (= doodlopende weg)
19. L.A. 1ste fietspad = Kortbossenpad na ± 25 mtr.
20. R.D. Delfland oversteken = Kortbossenpad
21. R.D. Delfland oversteken fietspad volgen
22. L.A. 1ste fietspad = Twiegenpad
23. R.A. Fietspad wordt weg = Schieland
24. R.A. Sintelpad volgen bij bord "uitrenplek voor honden"
25. L.A. T-splitsing
26. R.D. Schieland oversteken naar woonerf
27. R.D. Weg gaat over in voetpad
28. L.A. Voetpad blijven volgen
29. R.D. Voetpad gaat over in een fietspad
30. R.D. Kortbossenpad oversteken, 't Roege Pad volgen
31. R.D. Fietspad blijven volgen = 't Roege Pad
32. R.D. Kennemerland oversteken
33. R.D. Fietspad blijven volgen = 't Roege Pad (doorlopen tot bruggetje)
34. R.D. Over bruggetje, fietspad blijven volgen = 't Roege Pad
35. R.A. T-splitsing fietspad = 't Roege Pad
36. R.D. Zijpaden negeren en doorlopen tot aan fietspad langs doorgaande weg = Gooiland
37. L.A. T-splitsing fietspad bij Gooiland **OP VOETPAD LOPEN**
38. R.A. Fietspad via fietstunnel = Veenkampen richting Stadsbroek
39. R.D. Kruising met Stadsbroek fietspad blijven volgen = Hoofdlaan
40. R.D. Kruising Nicolaas Beetslaan oversteken **OP HOOFDLAAN LOPEN**
41. R.A. Stadsbroek (voorbij de ACV-velden)
42. R.D. Door hek **vooringang** over wielierbaan (linksom)
43. **Finish** Op sportveld wielierbaan



A4D 5 km Donderdag

Telefoon tijdens de Avond4daagse Startbureau: 06-12068800

A4D donderdag 10 km

1. **Start** Door hek **achteruitgang**
2. L.A. Achter AAC-kantine langs = Achterpad
3. R.A. Roldertorenaan/ Kortbossen
4. L.A. 1^e pad = grind/sintelpad volgen (honden uitrenplek)
5. R.A. Op y-splitsing (bij bankje)
6. L.A. Einde pad, fietspad = Twijfelveldspad, brug over
7. R.D. Pad vervolgen tot verharde weg = Roldertorenaan
8. L.A. Op verharde weg = Roldertorenaan
9. R.A. 2de bospad, pad langs sportvelden volgen = Bosrand (het pad direct naar rechts negeren)
10. R.A. 1ste bospad = Eenboomslaan vervolgen tot negensprong = verharde weg (zijpaden negeren)
11. R.A. Op asfaltweg = Rode Heklaan
12. L.A. Einde weg = Roldertorenaan (asfaltweg vervolgen)
13. R.D. Beilerstraat + parallelweg oversteken = fietspad Taxusplantsoen
14. R.A. 1ste pad bij nr. 22 = Taxusplantsoen
15. R.A. = Cederlaan
16. R.A. Fietspad = NAMpad
17. L.A. T-splitsing fietspaden = Matenpad **OP STOEP LOPEN!**
18. R.A. Voor stoplicht = voetpad naar tunnel
19. R.A. Voetpad vervolgen naar Hendrik van Boeijenlaan (nog voor de kruising met Burg. Both Lohmanweg)
20. R.A. Direct na ± 20 mtr. = Hendrik van Boeijenlaan
21. L.A. = Middenweg
22. L.A. Direct voetpad volgen = Schildpad
23. R.D. Op driesprong
24. L.A.H. Op driesprong
25. L.A. Fietspad = Hazenpad
26. R.A. Voor bruggetje voetpad volgen
27. L.A. Einde voetpad
28. R.A.H. Asfaltweg (bocht volgen / tegelpad negeren) vervolgen tot einde pad
29. L.A. = Middenweg
30. L.A. = Burgemeester Bothenius Lohmanweg
31. R.A. 1ste weg bij bord 30 km.
32. L.A. Op T-splitsing links aanhouden, weg richting Wicken volgen
33. L.A. Brug over Anreepdiep
34. R.A. Op T-splitsing = Dennenweg
35. R.D. Weg vervolgen, 3x rechts zijpaden/ wegen naar parkeerplaatsen negeren
36. R.A.H. Bij splitsing = Dennenweg
37. R.D. Dennenweg vervolgen
38. R.A. Op y- splitsing met Lindelaan (bij bord 'Uitgang')
39. L.A. 1ste weg = Lindelaan, langs Adventskerk, over parkeerplaats
40. R.D. Voetpad volgen
41. R.A. Einde voetpad = Dennenweg
42. L.A. Einde weg = Dennenweg (uitrit GGZ-terrein) **FIETSPAD VOLGEN**
43. R.A. Dennenweg oversteken en fietspad vervolgen naar fietstunnels
44. R.D. Onder 2 fietstunnels door
45. R.A. Einde fietspad = Sparrenlaan
46. R.A. 1ste weg (na 25 meter) = Sparrenlaan (nr. 2 t/m 8)
47. L.A.H. Weg vervolgen over parkeerplaats, richting Beilerstraat
48. R.A. Einde parkeerplaats over zandpad/ sintelpad richting Beilerstraat
49. R.D. Beilerstraat oversteken
50. R.A. Direct parallel lopen aan Beilerstraat **OVER KLINKERPAD/STOEP**
51. R.D. Voorbij het gebouw = De Boshof
52. L.A. Na uitrit De Boshof bospad volgen
53. R.A. Bospad bij vijver
54. R.A. 3^{de} bospad rechts (bij paaltje 61)
55. R.D. Over bruggetje
56. R.A. T-kruising (bij paaltje 63)
57. R.D. Pad vervolgen langs open terrein
58. R.A. Einde open veld via brug richting Joh. Hoflaan/ Touwslagerslaan
59. L.A. 2de pad over witte brug
60. R.A.H. 2de pad op kruising meerdere wegen (rechts van paaltje 53)
61. R.A. Op viersprong
62. R.D. Op T-kruising
63. L.A. Op viersprong
64. R.D. Op vijfspgong (rechts van paaltje 11) tot verharde weg = Rode Heklaan (zijpaden negeren)
65. R.D. Rode Heklaan oversteken en bospad vervolgen
66. R.A. Om Nieuwe Vijver lopen, zijpaden negeren
67. R.A. Na kinderboerderij vijver verlaten
68. R.A. = Touwslagerslaan (bij paaltje 31)
69. L.A. Einde bospad = Bosrand
70. R.A. 1ste zandpad richting Stadsbroek
71. L.A. Door hek **vooringang** over wielersbaan (linksom)
72. **Finish** Op sportveld wielersbaan



Telefoon tijdens de Avond4daagse Startbureau: 06-12068800

A4D Vrijdag – Intocht

1. **Start Vooruitgang** (hek op de kop van de wielervebaan)
2. R.D. Stadsbroek
3. R.D. Broeklaan
4. R.A. Witterstraat
5. R.A. Vaart Z.Z.
6. L.A. Weiersstraat
7. R.A. Weierspoort
8. R.D. Koopmansplein/ Gedempte Singel
9. R.A. Noordersingel
10. R.A. Brinkstraat
11. R.D. Brink (Langs Drents Museum)
12. R.A. Brink
13. L.A. Torenlaan
14. R.A. Kerkplein
15. L.A. Doctor Nassaulaan
16. R.D. Hoofdlaan
17. L.A. Stadsbroek
18. R.D. Door hek wielervebaan
19. L.A. Over wielervebaan
20. **Finish Voor het startbureau**

Telefoon tijdens de Avond4daagse Startbureau: 06-12068800



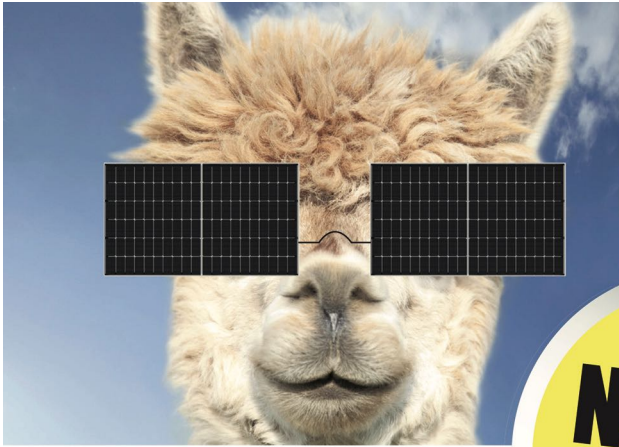
Wij wensen alle kinderen een fijne avondvierdaagse!

'Ieder kind in zijn puurheid uniek'.

Pure-Kids Assen 06-27136098 / Ina@pure-kids.nl

 **PURE-KIDS**
GESPECIALISEERDE KINDEROPVANG

A4D Intocht Vrijdag



NU IS HET
MOMENT
OM TE INVESTEREN
IN ZONNE-ENERGIE

- ✓ Bespaar €1500 per jaar
- ✓ Vakkundige installatie
- ✓ Gekwalificeerd personeel met ervaring

VRAAG **GRATIS** EEN OFFERTE AAN [INFO@THOMSONDUURZAMETECHNIEK.NL](mailto:info@thomsonduurzametechniek.nl)


THOMSON
DUURZAME TECHNIEK

10 x Jasolar 435W Bifaciaal dubbel glas LB All Black
Omvormer GoodWe 4200 /Live Monitoring
Serieel V.A. 3999,-
10 x Jasolar 435W Bifaciaal dubbel glas LB All Black
Enphase IQ8 Live Monitoring
Parallel V.A. 4999,-



**NU IS HET MOMENT OM TE INVESTEREN IN ZONNE-ENERGIE,
WANT DE VOORDELEN ZIJN NOG NOOIT ZO AANTREKKELIJK GEWEEST.**

- Zonnepaneel pakketten tegen de beste prijzen op de markt
- Uitsluitend A-merk zonnepanelen, omvormers en installatiematerialen
- Verzekerd van optimale kwaliteit en een snelle terugverdientijd
- Ruime keuze aan compleet samengestelde zonnepaneel pakketten
- Altijd een oplossing die perfect past bij uw specifieke situatie.

Onze adviseurs en monteurs begeleiden u bij elke stap van het proces, van advies tot installatie.

www.ThomsonDuurzametechniek.nl | info@thomsonduurzametechniek.nl
Doctor A.F. Philipsweg 33, Assen | +31 0592 785 402

STOP ZWEETVOETEN

PediFris.nl

10% korting
code: 4DAAGSE2024



**Bestel
2+1 Gratis**

I
O C
O

PARTNER
IN KUNST
& CULTUUR



METHETICO.NL

Mercurius Catering

Ketellapperstraat 22
9403 VR Assen
0592-317755



Mercuriuscatering.nl

BBQ catering verhuur

Websites en marketing afgestemd op jouw bedrijf

Samen bouwen we (aan) de toekomst

Multi⁺PLUS

www.multiplusonline.nl



Lever deze voucher in voor een gratis pak ijsjes.

Deze voucher kan van 4 t/m 14 juni 2024 ingeleverd worden bij onderstaande winkels.



JUMBO

Jumbo Assen Nijlandstraat
Jumbo Assen Nobellaan
Jumbo Assen Kleuvenstee

Wij wensen alle
Avond4daagse-wandelaars
heel veel plezier en succes!



 www.plateau-assen.nl

 [@plateauAssen](https://www.facebook.com/plateauAssen)

 [@plateauAssen](https://twitter.com/plateauAssen)



plateau

Integrale Kindcentra